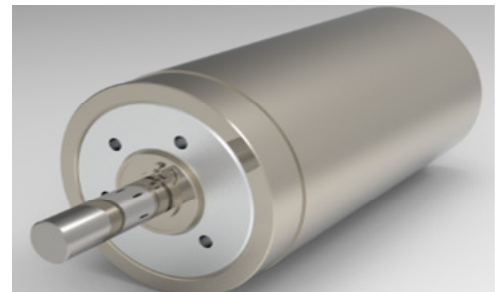


DC Motor DR3571

<u>Allgemeine Daten</u>	<u>Standard Data</u>	
-------------------------	----------------------	--

Ausführung	Model	DR357124B
Nennspannung	Rated voltage	24VDC
Maximale zul. Drehzahl	Maximal permissible speed	12000
Welle	Shaft dimension	Ø3 x 20mm
Abmessungen	Dimension	Ø35 x 71mm
Umgebungstemperatur	Ambient temperature	-30...+80°C
Elektrischer Anschluss	Electrical Connection	2 x 6,7mm
Axialspiel	Axial play	0,05 - 0,15mm
Gewicht	Weight	340g



<u>Leistungsdaten</u>	<u>Performance Data</u>	
-----------------------	-------------------------	--

Leerlaufstrom [A]	No load current [A]	0,15
Leerlaufdrehzahl [U/min]	No load speed [rpm]	7000 +/-10%
Nennstrom [A]	Rated Current	3,6
Nennndrehzahl [U/min]	Rated speed [rpm]	5900 +/-10%
Nennndrehmoment [mNm]	Rated torque [mNm]	117
Nennleistung [W]	Rated power [W]	72
Max. Wirkungsgrad	Max. efficiency	83%
Blockademoment [mNm]	Stall torque [mNm]	715
Blockadestrom [A]	Stall current [A]	22

<u>Abmessungen</u>	<u>Dimension</u>
--------------------	------------------

