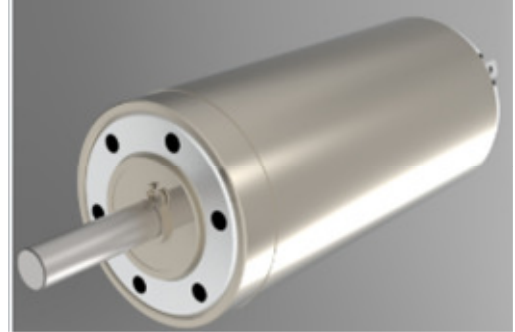


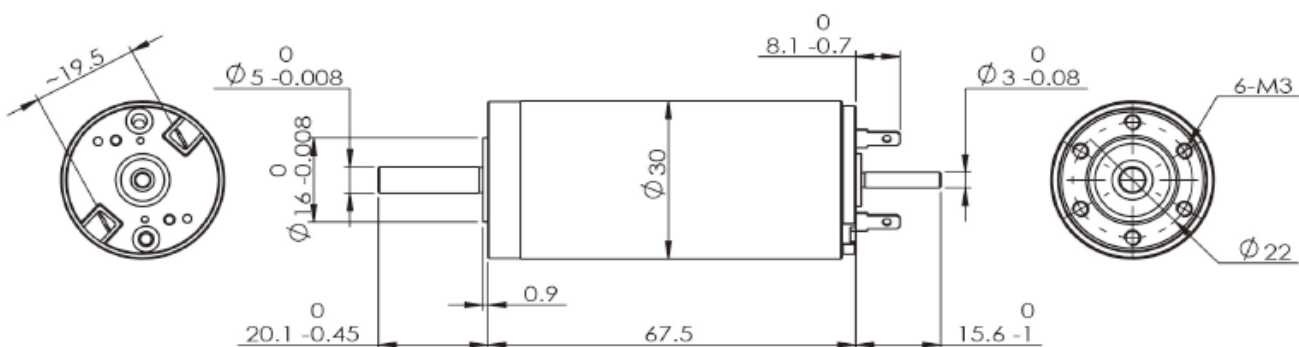
DC Motor DR3068

<u>Allgemeine Daten</u>		<u>Standard Data</u>		
Ausführung	Model	DR306812B	DR306824B	DR3048B
Nennspannung	Rated voltage	12VDC	24VDC	48VDC
Maximale zul. Drehzahl	Maximal permissible speed	12000 rpm		
Welle	Shaft dimension	Ø3 x 14,6mm		
Abmessungen	Dimension	Ø30 x 68mm		
Umgebungstemperatur	Ambient temperature	-30...+80°C		
Elektrischer Anschluss	Electrical connection	2 x 8,1mm		
Axialspiel	Axial play	0,05 - 0,15mm		
Gewicht	Weight	260g		



<u>Leistungsdaten</u>		<u>Performance Data</u>		
Leerlaufstrom [A]	No load current [A]	0,35	0,15	0,11
Leerlaufdrehzahl [U/min]	No load speed [rpm]	7900 +/-10%	8380 +/-10%	8490 +/-10%
Nennstrom [A]	Rated current	3,58	3,15	1,74
Nennndrehzahl [U/min]	Rated speed [rpm]	7470 +/-10%	7600 +/-10%	7790 +/-10%
Nennndrehmoment [mNm]	Rated torque [mNm]	51,6	85,6	89,7
Nennleistung [W]	Rated power [W]	40	68	72
Max. Wirkungsgrad	Max. efficiency	90%	90%	88
Blockademoment [mNm]	Stall torque [mNm]	865	669	919
Blockadestrom [A]	Stall current [A]	60	24,6	17

Abmessungen Dimension



Operating Range

