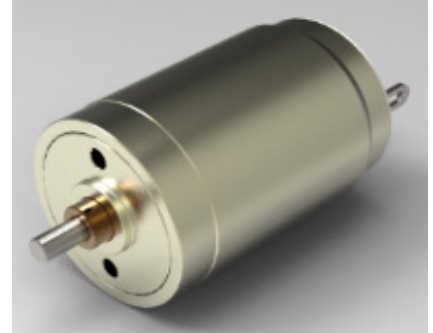


DC Motor DR1641

<u>Allgemeine Daten</u>		<u>Standard Data</u>			
Ausführung	Model	DR164112B	DR164124B	DR164136B	DR164148B
Nennspannung	Rated voltage	12VDC	24VDC	36VDC	48VDC
Maximale zul. Drehzahl	Maximal permissible speed	16000			
Welle	Shaft dimension	Ø1,5 x 7mm			
Abmessungen	Dimension	Ø16 x 41mm			
Umgebungstemperatur	Ambient temperature	-20...+65 °C			
Elektrischer Anschluss	Electrical connection	2 x 5,4mm			
Axialspiel	Axial play	0,05 - 0,15mm			
Gewicht	Weight	40g			



<u>Leistungsdaten</u>		<u>Performance Data</u>			
Leerlaufstrom [A]	No load current [A]	0,026	0,016	0,014	0,012
Leerlaufdrehzahl [U/min]	No load speed [rpm]	13900 +/-10%	14000 +/-10%	14100 +/-10%	14000 +/-10%
Nennstrom [A]	Rated current	0,47	0,27	0,18	0,13
Nennndrehzahl [U/min]	Rated speed [rpm]	11700 +/-10%	11900 +/-10%	12200 +/-10%	12100 +/-10%
Nennndrehmoment [mNm]	Rated torque [mNm]	3,9	4,4	4,3	4,4
Nennleistung [W]	Rated power [W]	4,8	5,5	5,5	5,6
Max. Wirkungsgrad	Max. efficiency	84%	85%	86,5	86,4
Blockademoment [mNm]	Stall torque [mNm]	28,3	33,3	36,3	37,3
Blockadestrom [A]	Stall current [A]	3,43	2,03	1,49	1,14

Abmessungen Dimension

